



Start

Hodonín, Hodonín, Na Salajce, 48.8437192N, 17.1200578E

Cíl

Týnec, hřiště, 48.7735797N, 17.0116775E

Trasa běžce

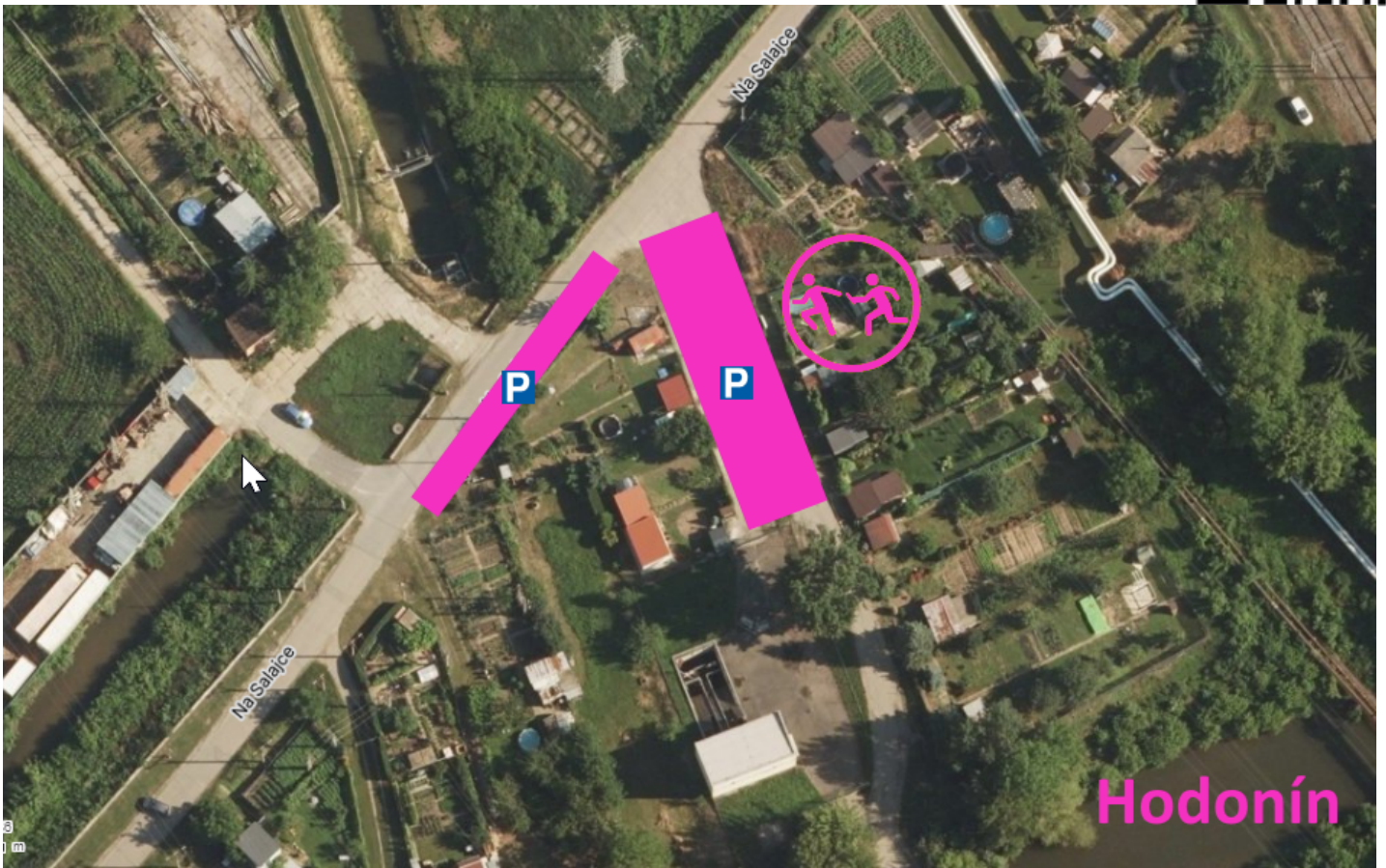
Od startu po zelené TZ 6,2 km až k Slovanské hradišti Mikulčice. Na parkovišti za budovami doleva, stále po zelené TZ. Pokračovat po zelené TZ ještě 5,7 km pak odbočit doprava a pokračovat 2km do cíle u hřiště.

Délka, povrch, stoupání, klesání

13.4km, 80 % asfalt, 20% lesní a polní cesta, stoupání 0m, klesání 7m



Cíl etapy - trasa pro auto



ETAPA 25



mapy.cz/s/kofomaroto

